

POZNÁMKY:
V PROSTORU KOUPELNĚ (VLHKÝ PROVOZ) BUDE VŽDY JAK V PODLEDU, TAK V PRÍČKÁCH POUŽIT ZELÝ, IMPREGNOVANÝ SÁDKOKARTON. V PŘÍPADĚ NÁVRHU DLAŽBY BUDE RÁSTR ZHUSTĚN DLE PŘEDPISANÉHO TECHNOLOGICKÉHO POSTUPU VÝROBY. PŘI REALIZACI JE NUTNÉ DODROŽOVAT TECHNOLOGICKÝ POSTUP VYBRANÉHO VÝROBCE.
VŠECHRE OCELOVÉ PROFILY MUSÍ BYT NOVE OPLÁŠTENÝ DLE POŽADAVKU NŘ 48 BEZ OHLEDU NA JEJICH SOUČASNOU OCHRANU - VĚZ. W03, W04, W05.
CENTRÁLNÍ CHODBA A ČÁST SCHODISTOVÉHO PROSTORU: KER. OKLAD SOKLU V. 30 cm, DLAŽBA 30x30 cm, BARVA TRAVERTIN TMAVÝ ZAKONČENÍ HLINIKOVOU LÍSTOU
BAREVNÉ PROVEDENÍ JE NUTNO ODSOUHLASIT INVESTOREM A PŘEDLOŽIT VZORKOVNÍ, VYBRANÝ DODAVATEL PROVEDE SPÁRĚZ A VIZUALIZACI NA ZÁKLADĚ VYBRANÉHO TYPU DLAŽBY

POZN. - PRÍZEMÍ
CELKEM 7 VYREZÁVANÝCH OTVORŮ 800x2020 mm, BOURACÍ PRÁCE VRTACÍ A ŘEZACÍ TECHNIKOU, BOURACÍ KLADIVA NEJSOU PŘÍPUSTNÁ
- PŘI REZÁNÍ BUDOU OKOLNÍ KONSTRUKCE ZAJIŠTĚNÝ PODEPŘENÍM
- REZANÉ ČÁSTI MUSÍ BYT RUČNĚ MANIPULOVATELNÉ
- OTVOR BUDE PŘED REZÁNÍM ZAJIŠTĚN VLEPENOU BETONÁRSKOU VÝZTUŽÍ
2x R8 VODROVNĚ DOLE, KOTVENÍ VÝZTUŽE 400 mm
- MAXIMÁLNÍ PŘÍPUSTNÁ VELIKOST OTVORU JE 1000x250 mm
ZDROJ JE STAVEBNÍ KONSTRUKČNÍ ŘEŠENÍ (NG, PETR HAMPL)

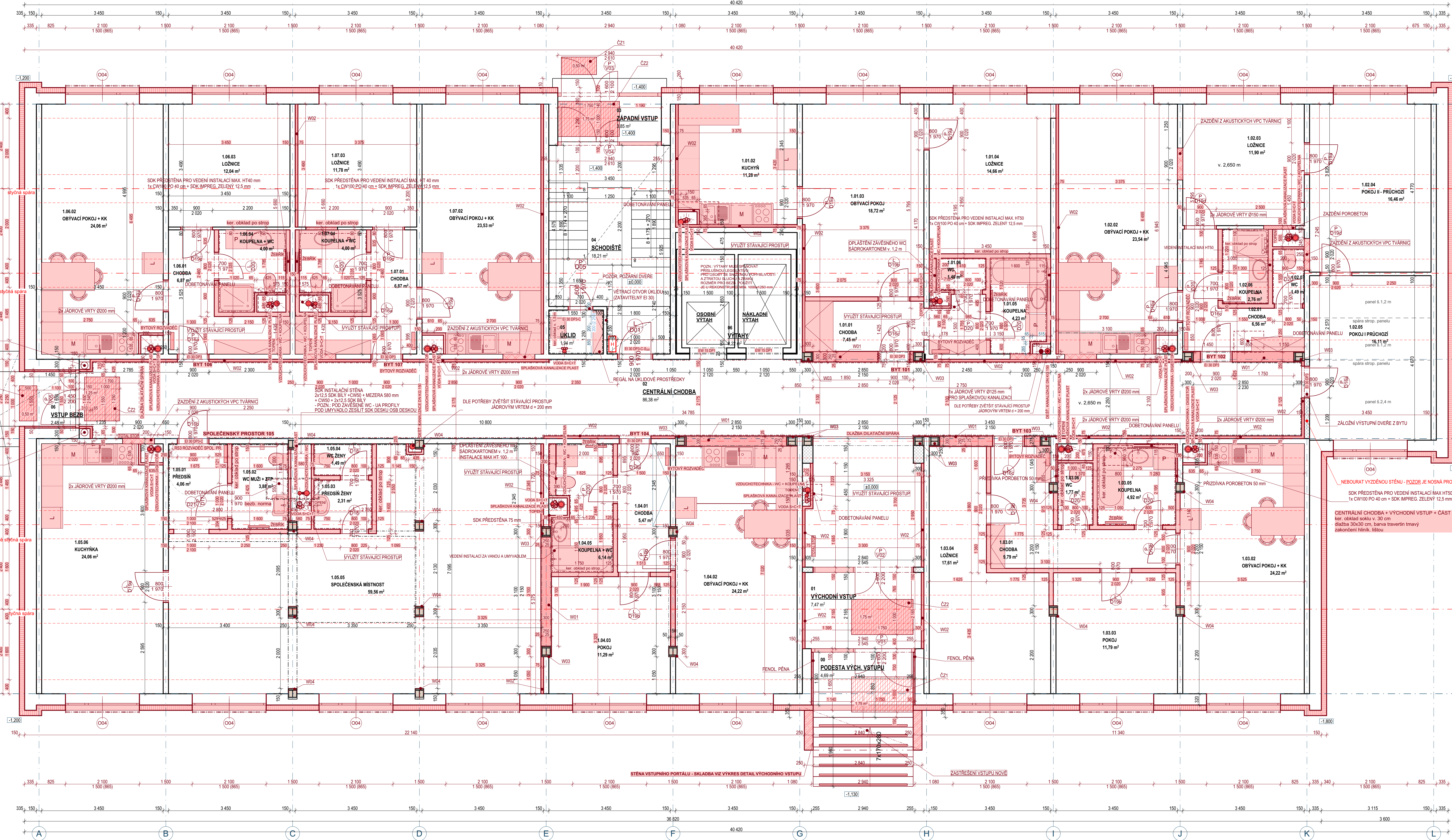
ZAROVNĚNÍ MUSÍ BYT PO ODSTRÁNĚNÍ VŠECH OMÍTEK PŘÍZVAM STATIKA HLAVNÍ PROJEKTANT.
NEBOT BUDE PATRNĚ PROVEDEN ÚSPORADNÍ NOSNÉHO SYSTÉMU, NAPŘÍKLAD POZIC STÝNÝCH SPAR STĚNOVÝCH PANELŮ.
ULOŽENÍ STROPNÍCH PANELŮ JEJICH ROZMĚR, PŘI STAVĚ DOMU TOTIŽ MOKLO DOJÍT K DOCHÝTÁNÍ OD POJODNÍ PROJEKTIVĚ, DOKUMENTACE, NAPŘÍKLAD Z DŮVODU DOSTUPNOSTI JEDNOTLIVÝCH PANELOVÝCH DÍLCŮ, COŽ PAK MÁ ZA NÁSLEDK ODUŠNĚ ÚSPORADNÍ PANELOVÝCH PRVKŮ.
TO POTOM BUDE MÍT VLIV NA MOŽNOSTI ZASAHI DO TAKOVÉ NOSNÉ KONSTRUKCE, AT UŽ POZIC VYREZÁVANÝCH DVĚRNÍCH OTVORŮ, NEBO JADROVÝCH VRTŮ.
PŘI ZASAHI DO NOSNÝCH KONSTRUKCÍ JE NUTNO RESPEKTOVAT PODMÍNKY VE STAVEBNÍ KONSTRUKČNÍM ŘEŠENÍ - STATICKÉM VÝPOČTU, NAPŘÍKLAD TO JE OTVORY V PANELECH NELZE VYREZÁVAT V MÍSTĚ STÝNÝCH SPAR, NEBO ŽE NESMÍ BYT POUŽITA BOURACÍ TECHNIKA TYPU KLADIV A ZBLÚCEK

POZN. - VŠEKKRE PODLAHY A OMÍTKY NA STĚNÁCH A STROPECH V INTERIÉRU BUDOU ODSTRÁNĚNÝ AŽ NA PANEL. PANEL BUDE OČIŠTĚN PŘED APLIKACÍ NOVÝCH VRSTEV, NESMÍ PŘITOM DOJÍT POSKOZENÍ PANELU.

NEBOURAT VÝZDOUO STĚNU - ROZOR JE NOSNA PRO STROPNÍ PANEL S. 2,4 m

SDK PŘEDSTĚNA PRO VEDENÍ INSTALACÍ MAX HT50
1x CW100 PO 40 cm + SDK IMPREG. ZELÝ 12,5 mm

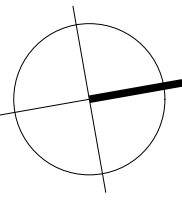
CENTRÁLNÍ CHODBA + VÝCHODNÝ VSTUP - ČÁST SCHOD. PROSTORU:
ker. okladi soklu v. 30 cm, barva travertin tmavý zakončení hlinsk. listů



LEGENDA MATERIÁLŮ - STÁVAJÍCÍ		LEGENDA MATERIÁLŮ - NOVÉ	
	NOSNÉ PREFABRIKOVANÉ STÁVAJÍCÍ PANELY		POROBETONOVÉ STĚNY - NOSNÉ
	KERAMZITBETONOVÉ PANELY STÁVAJÍCÍ		POROBETONOVÉ PRÍČKOVKY - NENOSNÉ
	STÁVAJÍCÍ CHILY CP, CD-M NA VPC MALTY		BETON PROSTÝ - ZÁKLADOVÉ PASY POD PORTAL
	OCELOVÉ NOSNÉ PROFILY STÁVAJÍCÍ, ZAKRYTÉ ZAZDĚNÍM, NEBO OPLÁŠTĚNÍM		ŽELEZOBETON - DRUH VIZ DETAILŮ, NEBO POPISKY
			VÁPENOPÍSKOVÉ TVÁRNICE AKUSTICKE - ZAZDÍVÁNÍ OTVORŮ
			SYSTÉMOVÁ SÁDKOKARTONOVÁ PRÍČKA BÍLÁ / ZELENÁ - VLHKÉ PROVOZY
			SYSTÉMOVÁ SÁDKOKARTONOVÁ KONSTRUKCE S AKUSTICKÝMI POŽADAVKY
			SYSTÉMOVÁ SÁDKOKARTONOVÁ KONSTRUKCE S POŽÁRNĚ - BEZPEČNOSTNÍMI POŽADAVKY
			EXTRUDOVANÝ POLYSTYREN
			FENOLICKÁ PĚNA
			PIR IZOLACE
			MINERÁLNÍ VATA

LEGENDA PRÍČEK A PŘEDSTĚN	
W01 - SDK MEZIBÝTOVÁ PRÍČKA RC3 II. 300 mm, 1x12,5 mm BÍLÝ V KOUPELNÁCH IMPREGNOVANÝ - CW 100 s MIN. VATOU 80 mm + VZD. MEZERA 50 mm + CW10 s MIN. VATOU 80 mm + SDK DFH2IR 2x12,5 mm	W02 - SDK PŘEDSTĚNA AKUSTICKÁ 75 mm - SDK AKUSTICKÝ 1x12,5 mm DFH2IR + TENKOSTĚNNÉ PROFILY CW50 + MINERÁLNÍ VATU 40 mm + VZD. MEZERA 12,5 mm. ZLEPŠENÍ NEPRŮZVUČNOSTI O 16 dB
W03 - OPLÁŠTĚNÍ STÁVAJÍCÍHO OCELOVÉHO PROFILU HEA 220 V AKUSTICKÉ PRÍČCE - 1x SDK ČERVENÝ PROTIPOŽÁRNÍ 15 mm R45 + PŘESAH SDK AKUSTICKÝ 2x12,5 mm DFH2IR. MEZERY MEZI OCELOVÝM PROFILEM A SDK KONSTRUKCÍ VYČAPAT MINERÁLNÍ VATOUPRO ZLEPŠENÍ AKUSTIKY. POZN.: JEDNA SE O ZAKRYTOU KONSTRUKCI. OCELOVÝ PROFIL HEA 220 BYL ODHADNUT NA ZÁKLADĚ VNĚJŠÍHO ROZMĚRU ZAKRYVACÍ KONSTRUKCE - PŘESNÝ CHARAKTER BUDE PŘÍSPŮSOBEN DLE SKUTEČNOSTI. POZN.: PLATÍ PRO 1.NP, KDE JE MINIMÁLNÍ POŽADAVEK R45	W04 - OPLÁŠTĚNÍ STÁVAJÍCÍHO OCELOVÉHO PROFILU HEA 220 - 1x SDK ČERVENÝ PROTIPOŽÁRNÍ 15 mm R45 + MEZERY MEZI OCELOVÝM PROFILEM JSOU PRAVDEPODOBNĚ ZAZDĚNÉ - NUTNO OVĚRIT BĚHEM PROVÁDĚNÍ STAVBY. POZN.: JEDNA SE O ZAKRYTOU KONSTRUKCI. OCELOVÝ PROFIL HEA 220 BYL ODHADNUT NA ZÁKLADĚ VNĚJŠÍHO ROZMĚRU ZAKRYVACÍ KONSTRUKCE - PŘESNÝ CHARAKTER BUDE ZJIŠTĚN BĚHEM PROVÁDĚNÍ STAVBY. POZN.: PLATÍ PRO 1.NP, KDE JE MINIMÁLNÍ POŽADAVEK R45
W05 - OPLÁŠTĚNÍ STÁVAJÍCÍHO OCELOVÉHO PROFILU HEA 220 - 1x SDK ČERVENÝ PROTIPOŽÁRNÍ 18 mm R80 + MEZERY MEZI OCELOVÝM PROFILEM A SDK KONSTRUKCÍ JSOU PRAVDEPODOBNĚ ZAZDĚNÉ - NUTNO OVĚRIT BĚHEM PROVÁDĚNÍ STAVBY. POZN.: JEDNA SE O ZAKRYTOU KONSTRUKCI. OCELOVÝ PROFIL HEA 220 BYL ODHADNUT NA ZÁKLADĚ VNĚJŠÍHO ROZMĚRU ZAKRYVACÍ KONSTRUKCE - PŘESNÝ CHARAKTER BUDE ZJIŠTĚN BĚHEM PROVÁDĚNÍ STAVBY. POZN.: PLATÍ PRO 1.NP, SUTERÉN, KDE JE MINIMÁLNÍ POŽADAVEK R60	

SDK PŘEDSTĚNY 62,5 mm - 1x12,5 mm BÍLÝ (V KOUPELNÁCH IMPREGNOVANÝ) + CW 50 s MIN. VATOU 40 mm - OSOVÁ ROZTĚČ CW PROFILU 400 mm (DLAŽBA)
SDK PŘEDSTĚNY 112,5 mm PRO VEDENÍ INSTALACÍ - 1x12,5 mm SDK IMPREGNOVANÝ + CW 100 s MIN. VATOU 80 mm - OSOVÁ ROZTĚČ CW PROFILU 400 mm (DLAŽBA)
POZN.: TYTO PŘEDSTĚNY BUDOU SLOUŽIT PRO VEDENÍ INSTALACÍ - KANALIZACE - MAXIMÁLNĚ HT50 A VODOVODŮ K JEDNOTLIVÝM ZARÍZENÍM PŘEDMĚTŮ



INSIAV STAVBY - STAVEBNÍ - BETON		Investor	Statutární město Karlovy Vary, Odbor majetku města, Moskevská 2035/21, 360 01 Karlovy Vary		
Společnost: INSTAV-ATELIER s.r.o.		Místo stavby	Karlovy Vary, st.č. 1011/6		
Ved. projektant:	Ing. Jan Džugan	Kat. území	Drahovice [663701]		
Kreslil:	Ing. Jan Džugan	Datum	10/2025	Formát	1200/594
Stavba		ADAPTACE UBYTOVNY NA BYTOVÝ DŮM Č.P. 603/36		Měřítko	1:50
Stupeň	DPS	Obsah	PŮDORYS NOVÉ KONSTRUKCE PRÍZEMÍ	Číslo výk.	D.1.1.2.3.2